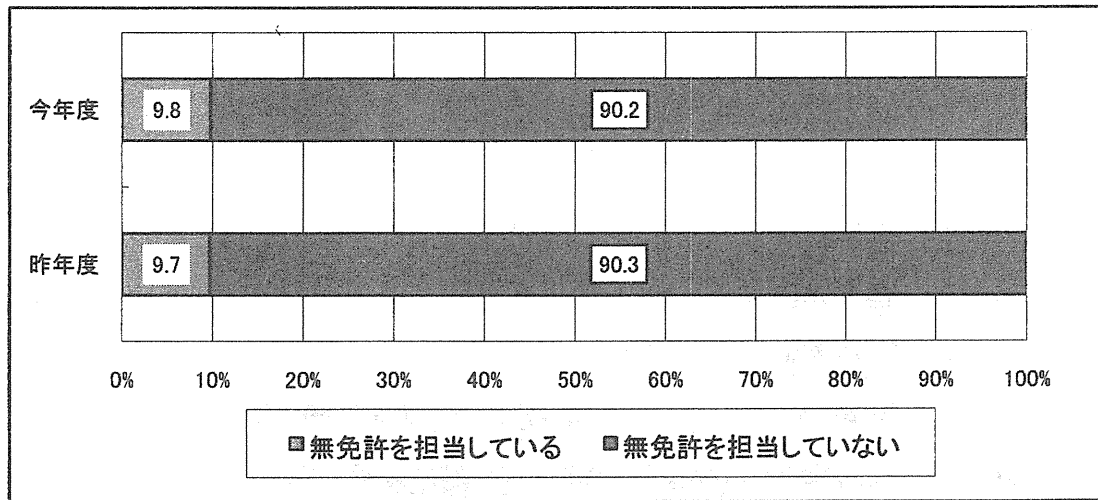


## 2 中学校の無免許担当について

### (1) 無免許担当の有無



### (2) 無免許担当教科の状況

	国語	社会	数学	理科	音楽	美術	保体	技家	英語	特支
今年度	2	3	2	3	1	1	1	2	6	3
昨年度	0	2	2	1	0	0	0	2	3	19

## 3 勤務時間外の仕事について

### (1) 勤務時間外の仕事時間(1週間あたり)

