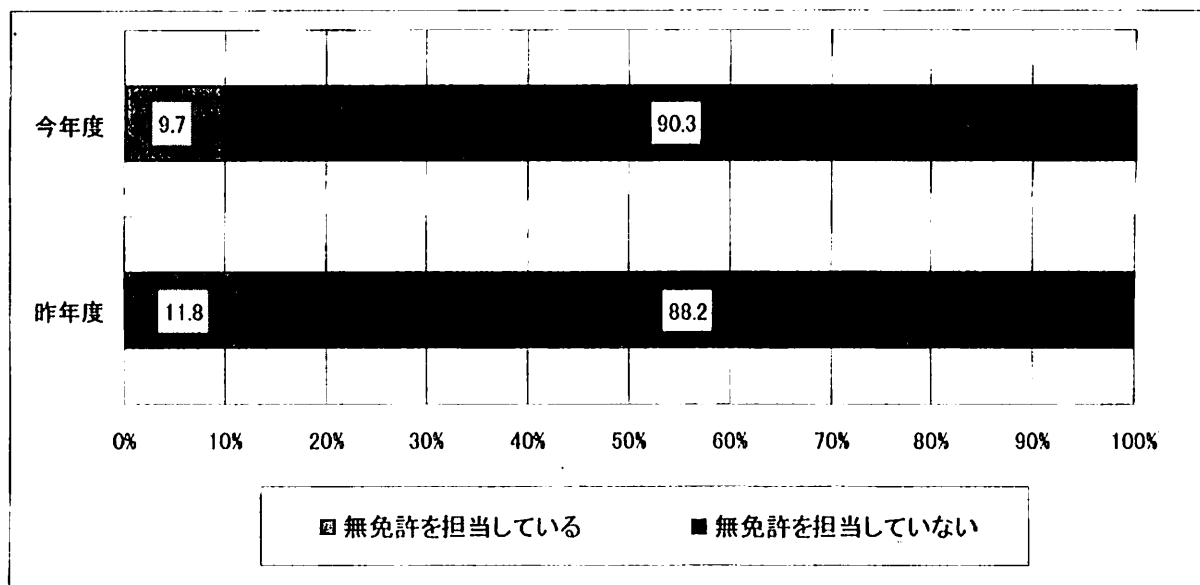


## 2 中学校の無免許担当について

### (1) 無免許担当の有無



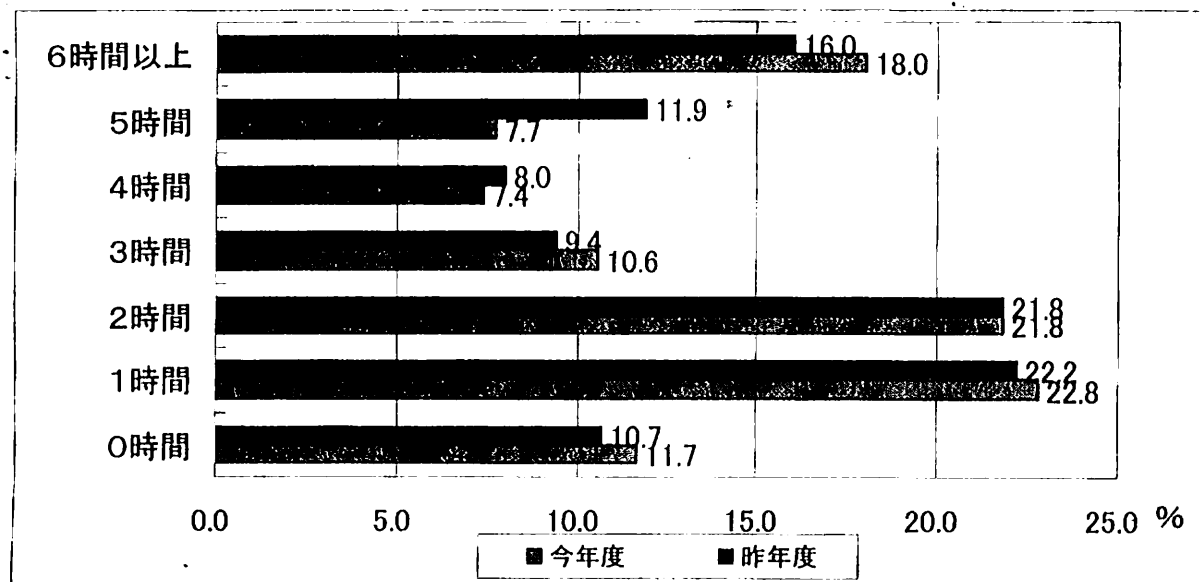
### (2) 無免許担当教科の状況

	国語	社会	数学	理科	音楽	美術	保体	技家	英語	特支
今年度	0	2	2	1	0	0	0	2	3	19
昨年度	1	0	6	3	0	0	0	0	4	3

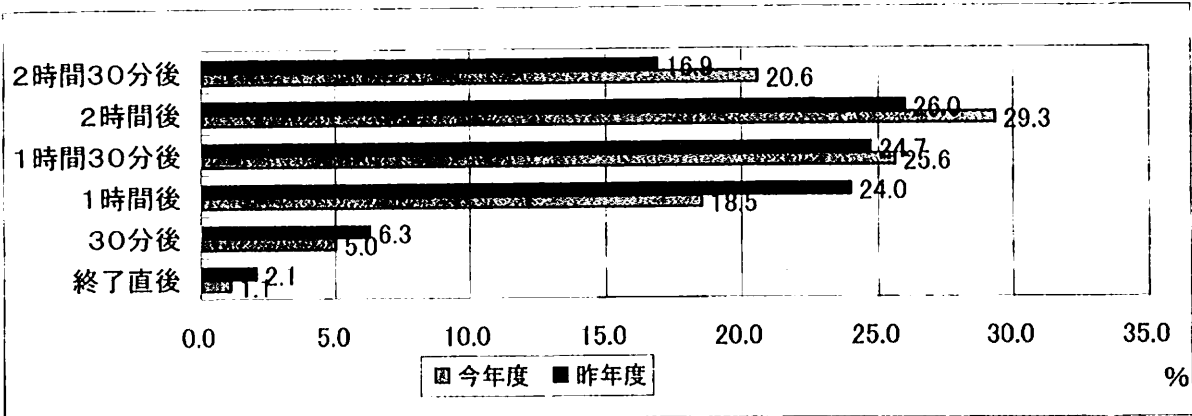
・昨年度に比べ、社会・技術家庭の数が増え、特別支援が大幅に増えている。

## 3 勤務時間外の仕事について

### (1) 勤務時間外の仕事時間（1週間あたり）

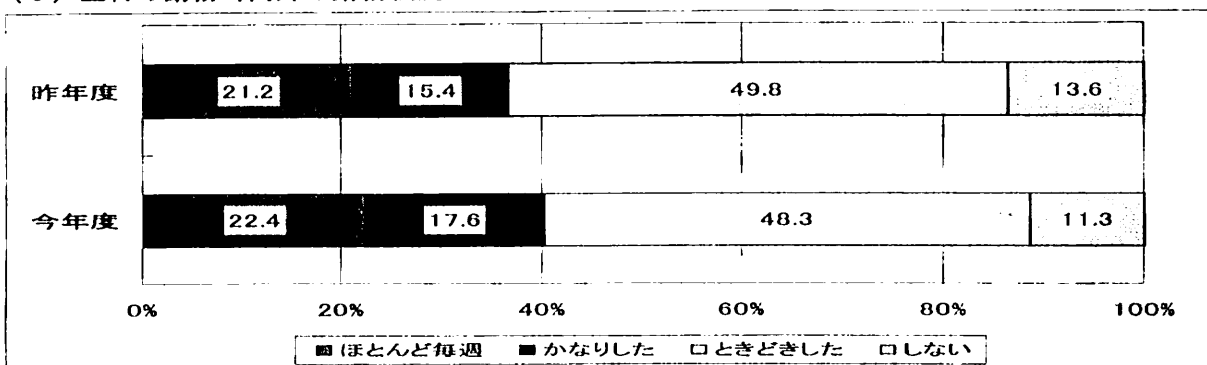


(2) 勤務終了時間後の退校時間



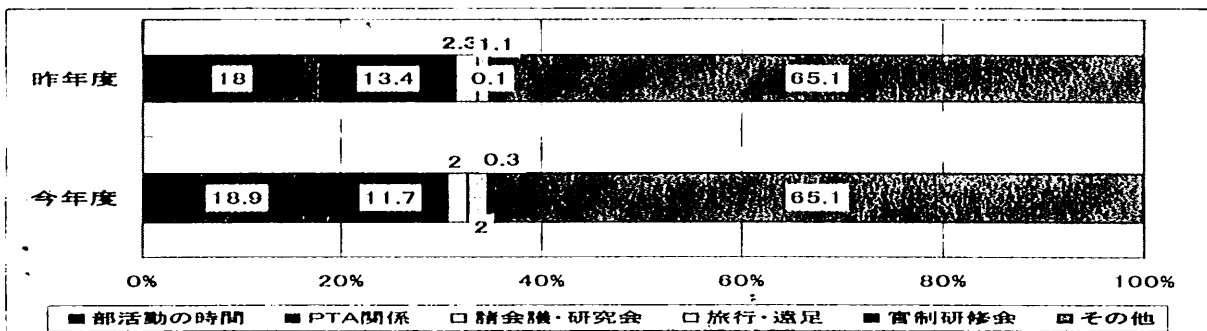
・昨年度に比べ、全体的に退校時間が遅くなっている。

(3) 土日の勤務時間外の勤務状況

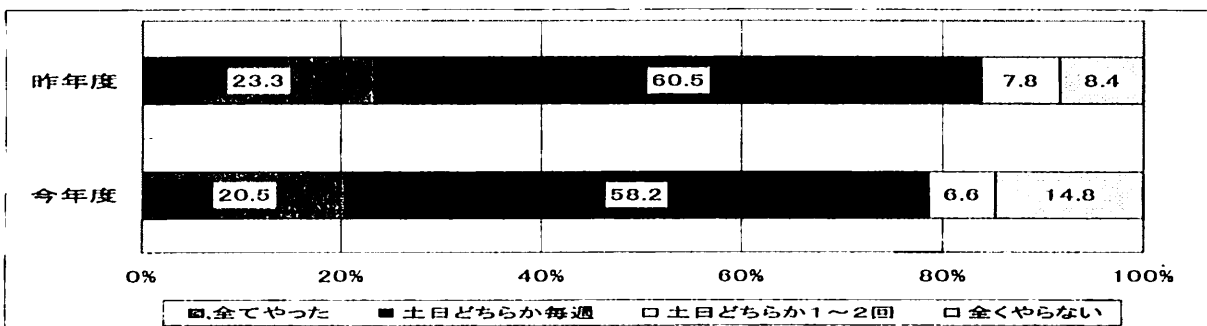


・昨年度に比べ、「ほとんどした」「かなりした」が若干増加している。

(4) 土日の勤務時間外の勤務内容



(5) 土日の部活動の状況 (中学校)



・昨年度と比べ、「全てやった」が減り、「全くやらない」が増えている。