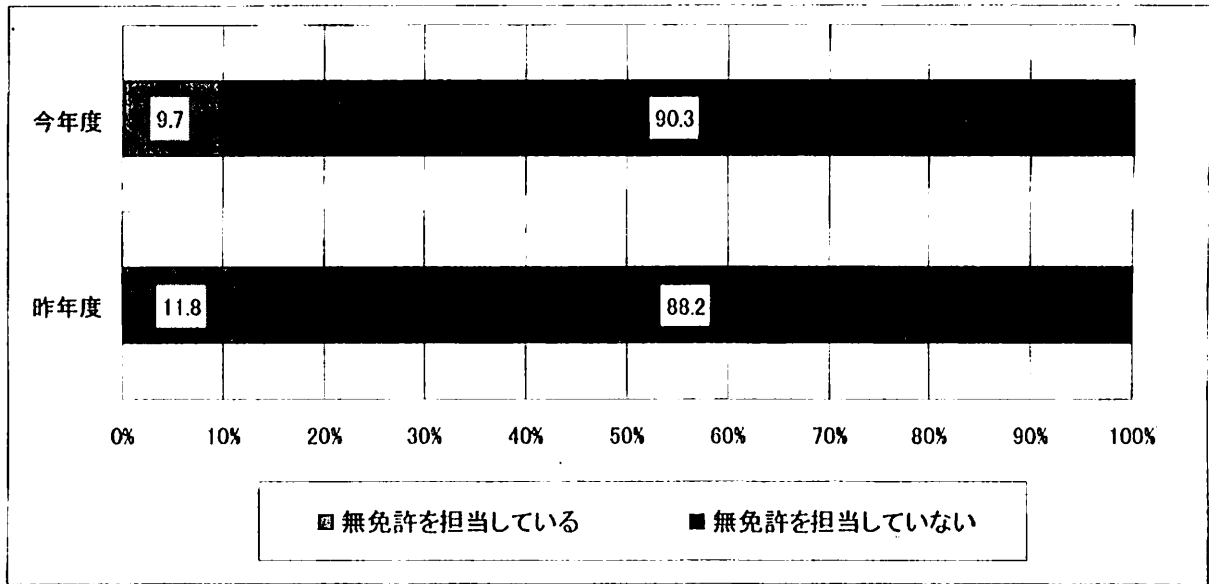


2 中学校の無免許担当について

(1) 無免許担当の有無



(2) 無免許担当教科の状況

	国語	社会	数学	理科	音楽	美術	保体	技家	英語	特支
今年度	0	2	2	1	0	0	0	2	3	19
昨年度	1	0	6	3	0	0	0	0	4	3

・昨年度に比べ、社会・技術家庭の数が増え、特別支援が大幅に増えている。

3 勤務時間外の仕事について

(1) 勤務時間外の仕事時間（1週間あたり）

